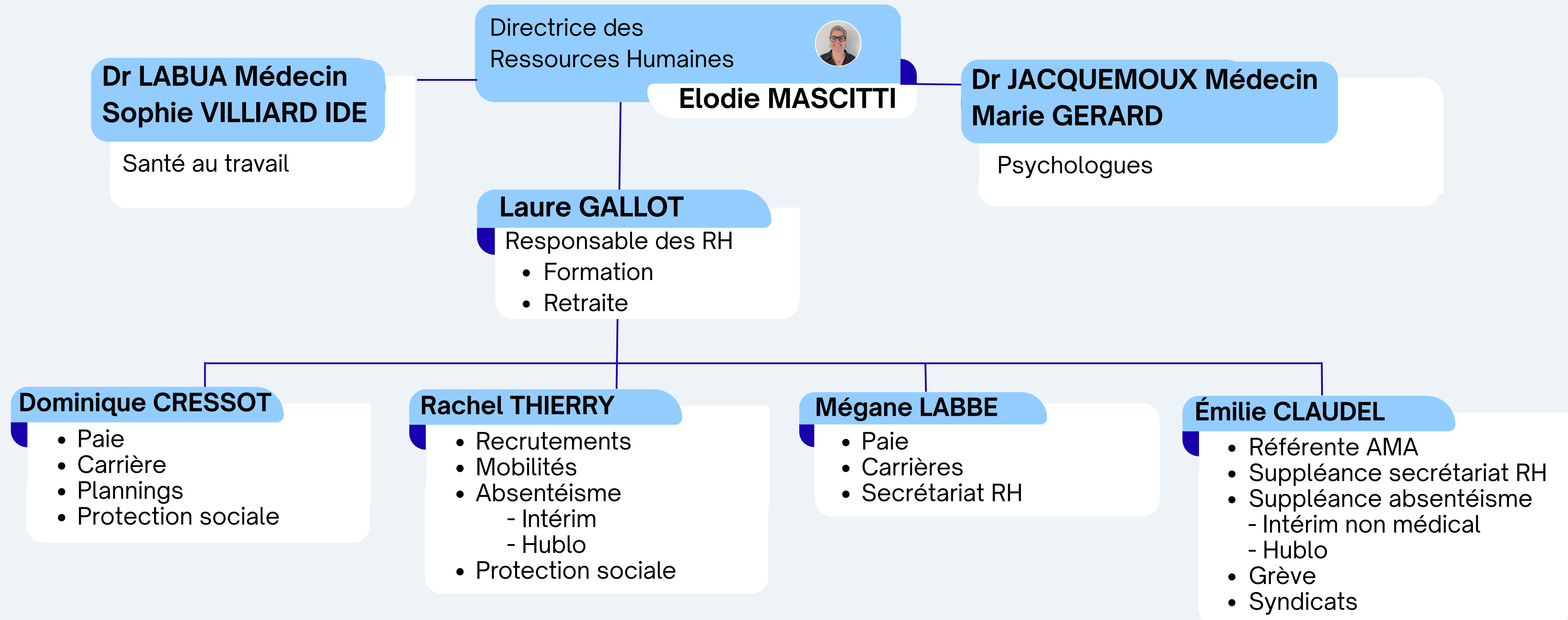


Organigramme

DIRECTION DES RESSOURCES HUMAINES CHL



Organigramme DIRECTION DES AFFAIRES MEDICALES

Elodie MASCITTI

Directrice des
Affaires Médicales



Laure GALLOT

Responsable des Affaires Médicales

- Formations
- Paie
- Recrutements
- Carrière

Rachel THIERRY

- Intérim médical

Amélie MARET

- Secrétariat des
Affaires Médicales
- Suppléance paie
médicale

Émilie CLAUDEL

- Référente AMA

Organigramme DIRECTION DES SOINS

Corinne VIARD

Directrice des Soins



Stéphane LECOMTE

Cadre supérieur

- Unités de médecine
- SAU
- EHPAD



Rachel THIVET

Cadre

- SAU
- Service Social
- Diététicienne
- Brancardiers

Charlotte BLANDIN

Cadre

- Médecine C
- ASH

Anne CARDINAL

Cadre

- EHPAD AJA
- PFR - SSIAD
- Dépôt de sang

Sandrine THEUREZ

FF Cadre

- EHPAD

Magali BAYETTE

Cadre

- Médecine A
- Médecine E
- Addictologie
- EMSP

Priscillia MIGNOT

FF Cadre

- Médecine B/ SMR
- SMR Cardio Respiratoire
- Chambre mortuaire

Sandrine MARIE

IDEC

- SSIAD/ESAD